



O2L
Superficie Attiva



02L > Outside Standing Level

Website: <http://www.02L.net>

General inquiries and information contact: info@02L.net

Management contact: 02L@02L.net

Fax number: +39-02-700443139

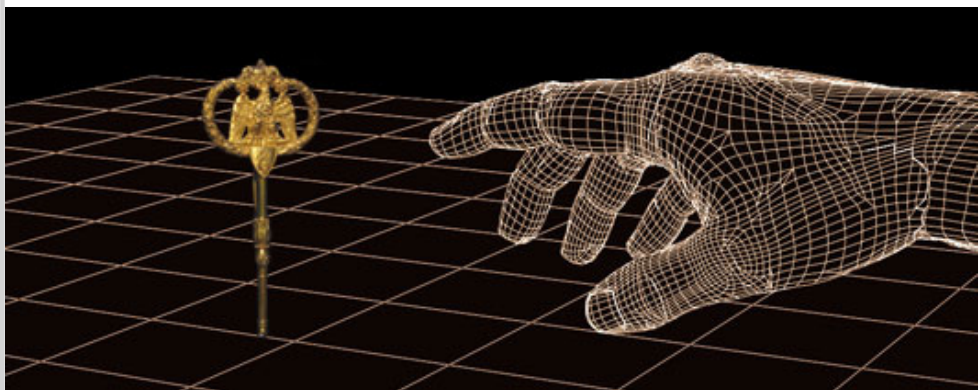
Location	Email	Phone
CML (GER) Winsstraße, 43 10405 Berlin (DE)	cml@02L.net	+49-176-67203839
STUDIO ONE (ITA)	studio1@02L.net	+39-347-0111572
LAB-01 (ITA)	lab01@02L.net	+39-348-4550306
LAB-02 (ITA)	lab02@02L.net	--
KUNSTLABOR (GER) Marienstraße, 2 99421 Weimar (DE)	kl@02L.net	+49-178-9243283

> SUPERFICIE ATTIVA

Superficie Attiva è una piattaforma interattiva multimediale che fa del minimalismo tecnico, unitamente alla sua consistente modulabilità espressiva, il suo punto di forza.

Il principio base della installazione è quello di poter generare, in una o più superfici, una correlazione tra presenza, postura, movimento, velocità con una reazione multisensoriale del sistema (video, audio).

L'utente si immerge in un dominio interattivo che reagisce sulla base dei suoi movimenti producendo alterazioni visive e sonore del tessuto circostante per una esperienza totalizzante dalle ampie potenzialità.

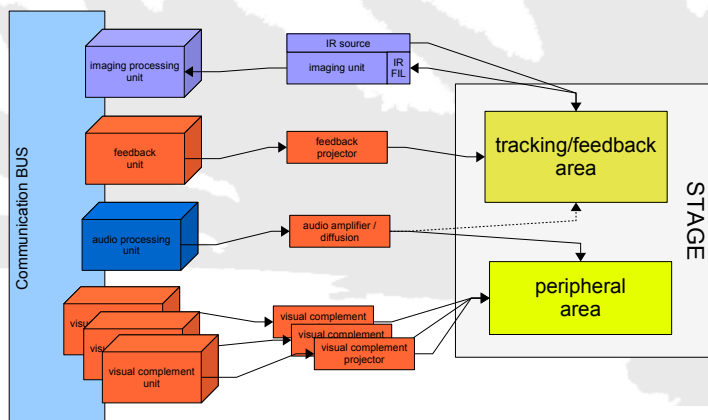


> SCENARIO

Superficie Attiva si presenta come un'area dominata da proiezioni e emissioni acustiche che descrivono mondi in equilibrio, situazioni parallele e surreali ma tangibili: l'utente che penetra tale contesto viene catturato da un intuitivo sistema di azione-reazione.

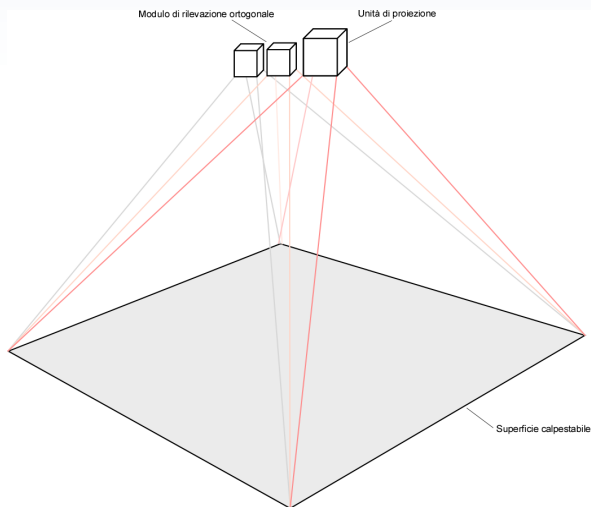
Postura, movimento, velocità, occupazione dello spazio (anche da parte di più utenti) sono le azioni che portano alla generazione di una reazione del sistema, codificata in base al progetto interattivo caricato.

Superficie Attiva è quindi un container tecnologico che può accogliere progetti appositamente studiati e prodotti per l'evento (branding, sistemi informativi, documentari, intrattenimento).



> INTRATTENIMENTO E COMUNICAZIONE

Costituita da un corpo tecnologico piuttosto compatto e facilmente integrabile in ogni circostanza, Superficie Attiva viene rapidamente contestualizzata mediante il solo intervento sul software.



Questa caratteristica rende Superficie Attiva ideale per:

> Musei

Con un sistema di esplorazione immersivo di uno specifico argomento, permettendo al pubblico una inusuale modalità di interazione con i contenuti.

> Locali

A fini ricreativi, per intrattenere i clienti

> Centri commerciali

Per indirizzare i flussi, promuovere un prodotto o un brand, per attirare l'attenzione

> Fiere

Per rendere lo stand più accattivante e creare risonanza intorno al prodotto

> Eventi teatrali

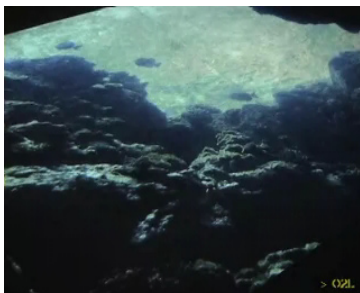
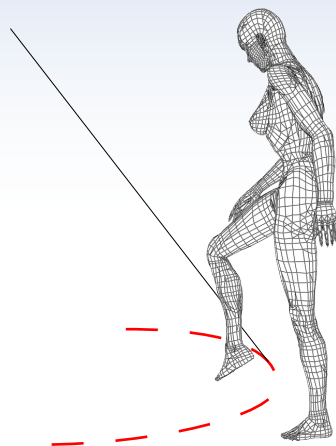
Per integrare o sostituire la dotazione scenografica, supportando l'arte con una tecnologia che ben si adatta ad ogni contesto

> COME FUNZIONA

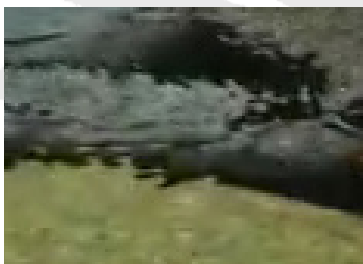
Superficie Attiva rileva la presenza di oggetti animati (e non) grazie ad un sistema di analisi visuale che ha la capacità di identificarne e tracciarne movimento e forma.

Ogni rilevamento viene tradotto, per mezzo di un determinato e specifico programma, in un risultato visivo (proiezione) e uditivo (diffusione sonora).

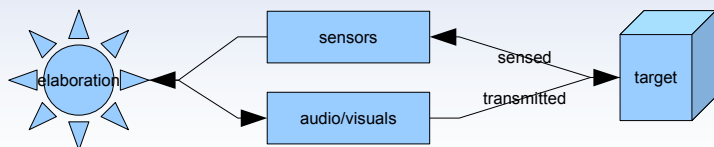
La proiezione, in genere eseguita in corrispondenza con l'area di rilevamento, rappresenta un "feedback", ovvero un modo con cui l'utente si accorge di essere parte attiva di uno scenario interattivo.



Uno degli esempi più semplici ed intuitivi di interazione è l'effetto "acqua": un programma che risponde al passaggio degli utenti generando delle increspature su paesaggi acquatici suggestivi.

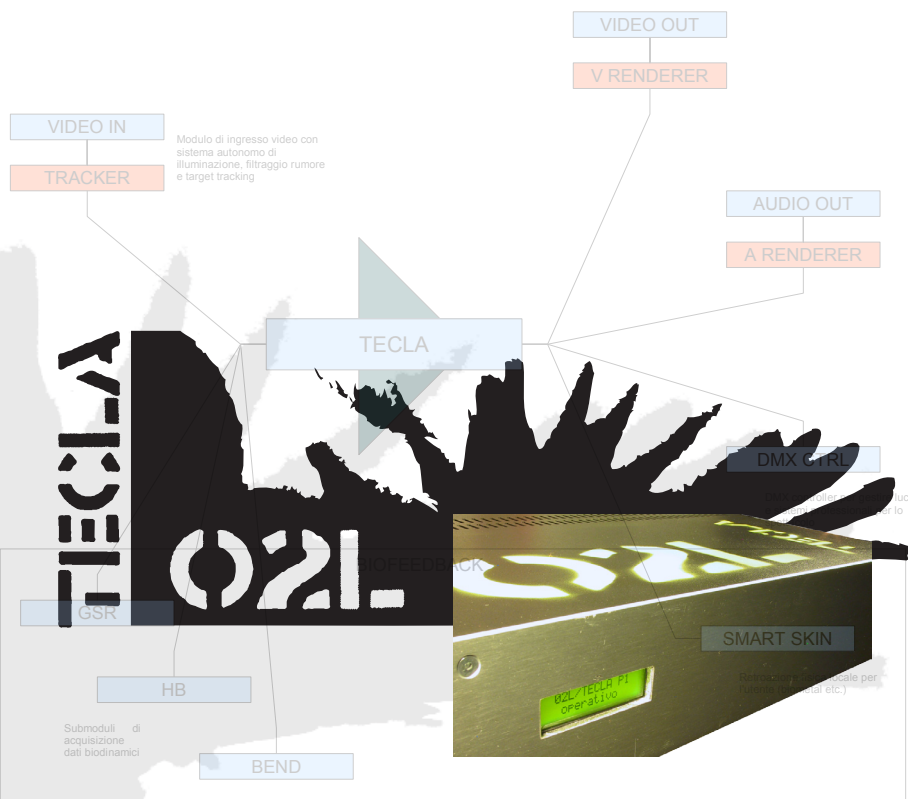


> TECLA



Tecla è il substrato tecnologico 02L, il modulo intelligente, la somma delle tecnologie e sintesi delle esperienze maturate, nodo cruciale tra l'utenza e la performance e arbitratore dei processi di interazione.

Tecla permette di rinnovare con semplicità l'impianto, sia nei contenuti medialti che nelle logiche di trasformazione degli stimoli con una intuitiva interfaccia touchscreen.



> FUTURO

La multimedialità si arricchisce della interazione: la nuova frontiera della comunicazione è rendere partecipe l'utente, eleggendolo a parte attiva del processo di scambio dell'informazione.

Il supporto a questa rivoluzione è una tecnologia d'avanguardia.

La chiave del processo è Superficie Attiva.

